







WILDE SCHÖNHEIT IM BALTIKUM – MOORE, WÄLDER, OSTSEEINSELN

Naturerlebnisse zu Land und zu Wasser mit Inselparadies Hiiumaa, Hochmoor
des Soomaa-NP und Bärenhütte

Highlights

- ▶ Bezaubernde Hauptstadt: das mittelalterliche Tallinn erleben
- ▶ Mit Moorschuh und auf Kanutour unterwegs in den Weiten des Soomaa-Nationalpark
- ▶ Estnische Gastfreundschaft in entzückenden Gästehäusern
- ▶ Zwischen Herrenhäusern und Bischofsburg in der Lagunenstadt Haapsalu

Fakten

- Dauer: 8 Tage
Teilnehmer: 6–8
Reiseleitung: deutsch
Schwierigkeit: ▲▲▲▲▲
Übernachtung:    
Tourcode: ESTNAT

ab 1780 EUR zzgl. Flug

Sie haben Fragen? Ich helfe Ihnen gern weiter.

Elisa Seifert

Teamleitung Produktdesign Europa, Nordamerika

Telefon: +49 351 31207-563

E-Mail: e.seifert@diamir.de

DAS BESONDERE AN DIESER REISE

- ▶ Übernachtung in einer Bärenhütte für spannende Tierbeobachtungen

- ▶ Ringelrobben in Sicht? Mit dem Fischerboot zu den Miniinseln rund um Hiiumaa

Termine 2024/2025

Heute buchen und 3% Frühbucherrabatt auf die Reisetermine ab dem 03.05.2025 erhalten!

31.08.2024 – 07.09.2024	1780 EUR (EZZ: 190 EUR)	DE 	Die Mindestteilnehmerzahl ist erreicht.	Restplätze
14.09.2024 – 21.09.2024	1780 EUR (EZZ: 190 EUR)	DE 		Ausgebucht
28.09.2024 – 05.10.2024	1780 EUR (EZZ: 190 EUR)	DE 		Buchbar
03.05.2025 – 10.05.2025	1880 EUR (EZZ: 230 EUR)	DE 		Buchbar
17.05.2025 – 24.05.2025	1880 EUR (EZZ: 230 EUR)	DE 		Buchbar
30.05.2025 – 06.06.2025	1880 EUR (EZZ: 230 EUR)	DE 		Buchbar
07.06.2025 – 14.06.2025	1880 EUR (EZZ: 230 EUR)	DE 		Buchbar
30.08.2025 – 06.09.2025	1880 EUR (EZZ: 230 EUR)	DE 		Buchbar
06.09.2025 – 13.09.2025	1880 EUR (EZZ: 230 EUR)	DE 		Buchbar

Diese Reise ist auch als **DIAMIR-Privatreise** buchbar ab **1990 EUR pro Person** zzgl. Flug.

Zusatzkosten

- ▶ Internationale Flüge: ab 310 EUR
- ▶ Vor- oder Nachübernachtung im Hotel L'Ermitage in Tallinn (Pro Zimmer): 120 EUR

Reiseverlauf



1. Tag

Anreise nach Tallinn – Matsalu-Nationalpark

Nach Ankunft (bis 15 Uhr) in Tallinn fahren Sie zunächst an die Westküste bis zum Matsalu-Nationalpark. Ganz in der Nähe der Ostsee beziehen Sie Ihr Gästehaus in herrlicher Lage. Bereits am heutigen Abend können Sie zu Ihrer ersten kleinen Erkundungstour durch den Nationalpark starten. Sie halten Ausschau nach Elchen und heimischen Vögeln, wie der kleinsten Eule der Welt: dem Habichtkauz. Übernachtung im Gästehaus. (Fahrzeit ca. 1,5h, 125 km).

🏠 Altmöisa Guesthouse 🍷 1×A



2. Tag

Auf Robbentour durch die estnische Inselwelt

Zur Estnischen Inselwelt gehören über 2200 kleinere, teilweise unberührte und größere Inseln. Mit der Fähre steuern Sie zunächst die zweitgrößte Insel Estlands an: Hiiumaa (dt. Dagö). Von hier aus geht es nun per Fischerboot weiter zu den vorgelagerten kleineren Inseln. Mit ein wenig Glück kommen Sie hier in den Genuss die seltenen Ringelrobben zu bestaunen, die sich vor allem vor den Inseln Hanikatsi und Saarnaki tummeln. Neugierig strecken sie Ihre Köpfe aus dem Wasser, während Sie sich langsam nähern. Auf Saarnaki besuchen Sie, nach kurzem Spaziergang durch dichte, dschungelartige Wacholderwälder, ein historisches Bauernhaus. Ein gemütliches Picknick rundet den Ausflug mit typischen Leckereien ab. Übernachtung wie am Vortag. (Fahrzeit ca. 30Min; Fahrzeit Fähre: 2 x 1h 15 Min).

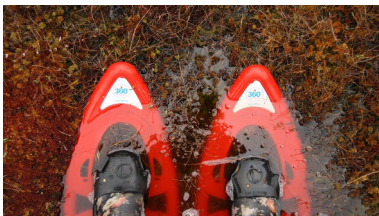
🏠 Altmöisa Guesthouse 🍷 1×(F/M (LB)/A)



3. Tag

Auf Entdeckungstour im Matsalu-Nationalpark und Haapsalu

Sie durchstreifen die Auen des Matsalu-Nationalparks heute zunächst zu Fuß, auf Ihrem Weg ins Vogelschutzgebiet in Haeska. Vom Vogelturm am Nordufer der Bucht von Matsalu genießen Sie einen einmaligen Ausblick auf die sich hier im seichten Wasser tummelnden Vogelscharen – ein Lieblingsort zahlreicher Zugvögel. (Hobby-)Ornithologen kommen hier voll auf Ihre Kosten: Singschwäne, Graugänse, Seeadler, Stockenten, Silberreiher, Brandseeschwalben, Kiebitze, Pfeifenten, Graureiher, Höckerschwäne u.v.m. tummeln sich hier dicht an dicht und geben ein wunderbares Naturkonzert. Hier lässt sich wunderbar der Moment genießen, indem Sie die Augen schließen, der Natur lauschen, den Wind auf ihrer Haut spüren und sich ganz der Entschleunigung hingeben. Im Anschluss widmen Sie der interessanten estnischen Kultur (alternativ am Folgetag). Die Lagunenstadt Haapsalu diente einst den russischen Zaren und auch dem Komponisten Peter Tschaikowski als Kur- und Erholungsort. Die imposante Bischofsburg sowie der ganz aus Holz erbaute Bahnhof zählen zu Ihren Besichtigungszielen. Am Abend besteigen Sie ein Motorboot und rauschen durch das Flussdelta des Kasari, auf der Suche nach Bibern und verschiedenen Vogelarten. Übernachtung wie am Vortag. (Fahrzeit ca. 1-2h).

 Altmöisa Guesthouse  1×(F/A)

4. Tag

Soomaa-Nationalpark und Moorschuhwanderung

Heute reisen Sie weiter in den nächsten Nationalpark Estlands. Ihr nächstes Ziel ist der Soomaa-Nationalpark – Europas größter Regenmoor-Nationalpark. Hier erleben Sie, wie die Bewohner eine eigene Hochwasserkultur entwickelt haben, denn im Frühjahr kommt es hier in Folge der Schneeschmelze regelmäßig zu gewaltigen Überschwemmungen. Mit Moorschuh an den Füßen erkunden Sie das zehntausend Hektar große Kuresoo-Hochmoor mit seiner bis zu sieben Meter mächtigen Torfschicht. Ohne diese speziellen Schuhe gäbe es keine Möglichkeit in die skurrile Landschaft vorzudringen, in der Sie mehr über die hiesige spezielle Tier- und Pflanzenwelt erfahren. Ihr Guide zeigt Ihnen gern Moltebeere, Zwergbirke und Sonnentau. Wer sich traut sollte heute die Badesachen einpacken – denn mitten in der Moorlandschaft bietet sich die einmalige Gelegenheit für ein erfrischendes und (so heißt es) verjüngendes Bad in einem Moorsee! Übernachtung im Gästehaus. (Fahrzeit ca. 2h, 150 km; Gehzeit ca. 2,5h).

 Soomaa Holiday Village  1×(F/M (LB)/A)



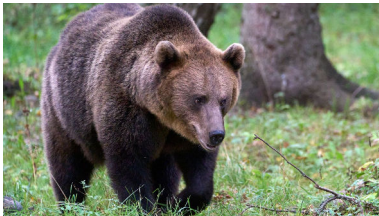
5. Tag

Kanutour und Sauna

Sie beginnen den Tag mit einer Kanutour auf dem Raunda-Fluss und passieren paddelnd uralte Fichten, Eichen und Zitterpappeln sowie die eine oder andere Biberburg. Mit etwas Glück huscht ein kleiner Eisvogel vor Ihnen über Wasser und lässt sich auf einen der weit ins Wasser reichenden Äste nieder. Der Fluss ist ruhig und je nach Gruppenambition variiert die Fahrtdauer zwischen 2 und 3 Stunden (ca. 10-12 km). Ihr heutiges Gästehaus verfügt über eine herrliche Sauna, denn ähnlich wie bei den Finnen, zelebrieren die Esten ihre Saunakultur. Optional können Sie diese heute nutzen und sich direkt danach beim Sprung in den Fluss abkühlen (ggf. gegen Aufpreis) Übernachtung wie am Vortag.

🏠 Soomaa Holiday Village

🍷 1×(F/M (LB)/A)



6. Tag

Bärenbeobachtung und Hüttenübernachtung

Estland verzeichnet einen Bestand an wilden Bären von derzeit etwa 1000. Allein die Hälfte dieser lebt in den Wäldern und Mooren im Nordosten des Landes. Ihr Weg führt Sie heute einmal quer durchs Land in das geschützte Alutaguse-Waldgebiet, wo Sie eine einfach aber gemütliche Gemeinschaftshütte beziehen. Unterwegs stoppen Sie in Rakvere, wo Sie gemeinsam für Ihr abendliches Picknick in der Bärenhütte einkaufen. Vom Parkplatz im Wald geht es dann zu Fuß in ca. 30 Minuten weiter zu der extra für die Braunbärenbeobachtung errichteten Hütte. Die scheuen, majestätischen Tiere trauen sich zumeist erst in der Dämmerung heraus. Bis dahin halten Sie Ausschau nach Füchsen, Marderhunden oder vielleicht auch einem Elch. Frühaufsteher haben in der morgendlichen Dämmerung auch eine Chance, den seltenen Auerhahn zu erspähen. Übernachtung in der Bärenhütte. (Fahrzeit ca. 2-3h, 230 km).

🍷 1×(F/A)

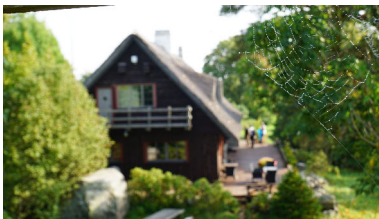


7. Tag

Mittelalterperle Tallinn

Von der Wildnis geht es heute für Sie erstmal zum gemütlichen Frühstück in einem Café in Rakvere. Hier können Sie sich etwas erfrischen und sich bei Omelett, Pfannkuchen und heißen Kaffee über die Erlebnisse der letzten Nacht austauschen. Weiter geht es in die Hauptstadt Tallinn, die Sie am Nachmittag im Rahmen einer zweistündigen Führung durchstreifen. Der Charme des Mittelalters ist hier wahrhaft zu spüren. Das noch erhaltene ursprüngliche Straßensystem aus dem 13. Jahrhundert führt Sie vorbei an zahlreichen originalen Häusern, die in Größe und Form seit dem 15. Jahrhundert nicht verändert wurden. Ein glanzvoller Abschluss Ihrer erlebnisreichen Reise und ein wahrer Kontrast zu den vielfältigen Naturerlebnissen der letzten Tage. Übernachtung im Hotel. (Fahrzeit ca. 1,5h, 130 km).

 Hotel L'Ermitage  1×F



8. Tag

Abreise von Tallinn

Je nach Abflugzeit können Sie den Vormittag für einen individuellen Spaziergang durch das hübsche Tallinn nutzen. Transfer zum Flughafen oder individuelle Verlängerung.

 1×F

Leistungen ab/an Tallinn

- ▶ Deutsch sprechende Reiseleitung
- ▶ Transfer und Fahrten im Minivan
- ▶ Fährüberfahrt zur Insel Hiiumaa und zurück
- ▶ Abendliche Bootstour im Matsalu-Nationalpark
- ▶ Moorschuhwanderung und Kanutour im Soomaa-Nationalpark
- ▶ Hüttenübernachtung mit Bärenbeobachtung im Alutaguse-Nationalpark
- ▶ 2-stündige Stadtführung in Tallinn
- ▶ alle Eintrittsgelder laut Programm
- ▶ alle Nationalparkgebühren laut Programm
- ▶ 5 Ü: Gästehaus im DZ
- ▶ 1 Ü: Hütte im MBZ
- ▶ 1 Ü: Hotel im DZ
- ▶ Mahlzeiten: 7×F, 3×M (LB), 6×A

nicht in den Leistungen enthalten

- ▶ An-/Abreise nach/von Tallinn
- ▶ evtl. Zusatzübernachtungen vor/nach der Reise
- ▶ Transfer zum Flughafen bei Verlängerung (Taxi od. Straßenbahn)
- ▶ nicht genannte Mahlzeiten und Getränke
- ▶ optionale Ausflüge und Eintritte
- ▶ Trinkgelder
- ▶ Persönliches



Hinweise

Mindestteilnehmerzahl: 6, bei Nichterreichen Absage durch den Veranstalter bis 28 Tage vor Abreise möglich

Diese Reise ist eine Zubuchertour (deutschsprachige Gruppe) und besteht nicht exklusiv aus DIAMIR-Gästen.

Der Reiseverlauf dient der groben Orientierung. Der endgültige Verlauf wird täglich den Witterungsbedingungen sowie den Tierbeobachtungsmöglichkeiten angepasst und kann entsprechend in der Reihenfolge der Aktivitäten variieren. Auf die Sichtung und Beobachtung der estnischen Tierwelt wird bei dieser Naturreise großen Wert gelegt.

Bitte haben Sie Verständnis, dass die auf dieser Reise beschriebenen Tierbeobachtungen nicht garantiert werden können. Es handelt sich um intensive Naturerlebnisse mit freilebenden, wilden Tieren, deren Verhalten nicht zu 100% vorhersagbar ist. Im unwahrscheinlichen Fall keiner Sichtung bestimmter Tiere (Bären, Elche) ist dennoch keine Reisepreis-Erstattung möglich. Wir und unsere Partner vor Ort setzen jedoch all unsere Erfahrung und Kenntnisse ein, um bestmögliche Sichtungschancen zu erreichen.

Übernachtung in der Bärenhütte

Im Alutaguse-Nationalpark übernachten Sie in einer Bärenhütte, um mit etwas Glück die majestätischen Tiere aus nächster Nähe zu beobachten. Es gibt hier kein Fließendwasser, kein Strom und auch keine Dusche. Eine Trockentoilette ist vorhanden. Sie nächtigen in Doppelstockbetten und es werden Schlafsäcke und Kissen vor Ort gestellt. Sie verhalten sich während Ihres Aufenthalts in der Bärenhütte (ca. 16/17 Uhr bis 7 Uhr morgens) möglichst leise.

Lunchpakete

Zum Mittagessen gibt es zumeist ein von der Unterkunft zusammengestelltes Lunchpaket oder Ihr Reiseleiter kauft vor Ort für ein Picknick ein, welches Sie dann im Laufe Ihrer Tagesaktivitäten gemeinsam einnehmen.

Anforderungen

Normale bis gute Kondition für leichte Outdoor-Aktivitäten wird vorausgesetzt. Sie sollten Freude am Wandern, Paddeln und Bewegung in der Natur haben, sowie über Trittsicherheit verfügen. Für das Ausschau halten, Beobachten und Fotografieren von Tieren wird bei dieser Reise viel Zeit eingeräumt. Für die Übernachtung in der Bärenhütte ist ein gewisser Komfortverzicht notwendig.

Zusatzinformationen

Transfer zum Flughafen bei Verlängerung in Tallinn

Am Abreisetag wird es einen Transfer zum Flughafen geben, welcher sich nach der Uhrzeit richtet, zu der die meisten Gäste der Gruppe abreisen. Wenn Sie Ihren Aufenthalt in Tallinn verlängern möchten, gelangen Sie bei Abreise in Eigenregie zum Flughafen – ganz unkompliziert per Taxi oder per Bus (Linie 2; Fahrzeit ca. 25 Min Fahrt, Haltestelle 2 Min vom Hotel entfernt; Kosten ca. 2 €).

Alternative Anreise- und/oder Verlängerungsmöglichkeit Helsinki

Diese Reise lässt sich auch wunderbar mit An-/Abreise via Helsinki gestalten. Nach/von Helsinki gibt es gute alternative Flugmöglichkeiten und ein Aufenthalt vor oder nach der Reise in der finnischen Hauptstadt lohnt sich allemal. Zwischen Helsinki und Tallinn verkehren täglich etliche Fähren und Ihre Reiseleitung kann Sie am ersten Tag der Gruppenreise auch am Fährhafen von Tallinn abholen. Gern erstellen wir Ihnen ein individuelles Angebot!

Mobilitätshinweis

Wir sind verpflichtet darauf hinzuweisen, dass diese Reise im Allgemeinen für Personen mit eingeschränkter Mobilität nicht geeignet ist. Im Einzelfall sprechen Sie uns bitte an.