







SCHIMPANSEN IN DEN MAHALE MOUNTAINS ENTDECKEN

Luxus an den Ufern des Lake Tanganyika

Highlights

- ▶ Panoramaflug in den Mahale NP im Buschflugzeug
- ▶ Mehrmaliges Tracking zu den Schimpansen
- ▶ Schnorcheln, Regenwald und Tropenstrand

Fakten

- Dauer: 4 Tage
Teilnehmer: ab 2
Reiseleitung: englisch
Schwierigkeit: ▲▲▲▲▲
Übernachtung:    
Tourcode: TANMAH

ab 4340 EUR zzgl. Flug

Sie haben Fragen? Ich helfe Ihnen gern weiter.

Heiko Schierz

Reiseberatung Kenia, Tansania

Telefon: +49 351 31207-244

E-Mail: h.schierz@diamir.de

DAS BESONDERE AN DIESER REISE

- ▶ Luxuriöse Lodge am Ufer des Lake Tanganyika

Saisonzeiten 2024

01.01.2024 – 31.05.2024	4340 EUR		Start immer montags ab Arusha
01.06.2024 – 31.10.2024	5290 EUR		Start immer montags ab Arusha
01.11.2024 – 20.12.2024	4340 EUR		Start immer montags ab Arusha
21.12.2024 – 31.12.2024	5290 EUR		Start immer montags ab Arusha

Reiseverlauf

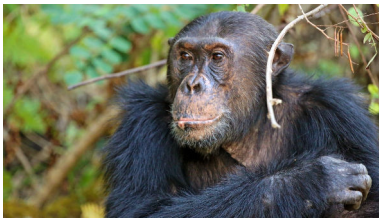


1. Tag

(Mo) Flug von Arusha in den Mahale NP

Morgens Flug mit einer kleinen Propellermaschine von Arusha zum Mahale Mountains NP am Tanganyika-See. Abholung und Bootsfahrt (ca. 1,5h) zur Unterkunft direkt am Ufer vor der eindrucksvollen Kulisse der Mahale-Berge. Die Lodge verfügt über nur wenige, stilvoll und gediegen ausgestattete Hauszelte und ein gemütliches offenes Restaurant mit Bar. Neben Schimpansen-Trackings sind geführte Wanderungen im Bergregenwald, Angel- und Schnorchelausflüge möglich.

 Mbali Mbali Mahale  1×A



2. - 3. Tag

(Di-Mi) Schimpansen-Tracking

Morgens oder nachmittags Pirsch zu Fuß, um Schimpansen zu beobachten. Mit etwa 14 verschiedenen Vegetationszonen ist Mahale einer der artenreichsten Parks des Landes. Neben seiner unglaublich vielfältigen Flora beherbergt der Park eine Vielzahl von Säugetierarten, darunter Leoparden, Riesenhörnchen und natürlich ca. 700 Schimpansen sowie 8 weitere Primatenarten. Der See ist für seine über 350 Fischarten bekannt und gilt als zweittiefster See der Welt.

 Mbali Mbali Mahale



4. Tag

(Do) Flug nach Arusha

Bootsfahrt zur Flugpiste und Flug im Kleinflugzeug nach Arusha. Ende der Safari oder Beginn eines Anschlussprogramms.

 1×F

Leistungen ab/an Arusha Airport

- ▶ lokale Englisch sprechende Guides & Ranger
- ▶ Inlandsflüge Arusha – Mahale – Arusha per Kleinflugzeug
- ▶ alle Konzessions- und Nationalparkgebühren laut Programm
- ▶ Tägliches Schimpansen-Tracking im Mahale NP (zusammen mit anderen Lodgegästen)
- ▶ 1x Bootsafari pro Aufenthalt
- ▶ Wäscheservice
- ▶ nichtalkoholische und Auswahl an alkoholischen Getränken
- ▶ 3 Ü: Lodge im DZ
- ▶ Mahlzeiten: 1×F, 1×A

nicht in den Leistungen enthalten

- ▶ An-/Abreise
- ▶ nicht genannte Mahlzeiten und Getränke
- ▶ Visum (ca. 50 US\$)
- ▶ optionale Ausflüge
- ▶ Trinkgelder
- ▶ Persönliches



Hinweise

Bei Flügen mit Kleinflugzeugen beträgt die Gesamt-Freigepäckgrenze max. 15 kg inkl. Handgepäck. Aufgrund des begrenzten Stauraumes können keine Hartschalenkoffer befördert werden. Wählen Sie daher unbedingt ein „weiches“ Gepäckstück, z.B. eine Reisetasche.

Anforderungen

Kinder unter 12 Jahren und Personen mit ansteckenden Erkrankungen dürfen nicht am Schimpansen-Tracking teilnehmen. Die Verweildauer bei den Schimpansen ist auf 1 Stunde begrenzt mit 10 m Mindestabstand zu den Tieren.

Zusatzinformationen

Die Lodge ist von März bis Mai geschlossen.

Mobilitätshinweis

Wir sind verpflichtet darauf hinzuweisen, dass dieser Reisebaustein im Allgemeinen für Personen mit eingeschränkter Mobilität nicht geeignet ist. Im Einzelfall sprechen Sie uns bitte an.